



**КОМИТЕТ ИМУЩЕСТВЕННЫХ ОТНОШЕНИЙ
АДМИНИСТРАЦИИ ПЕРМСКОГО МУНИЦИПАЛЬНОГО ОКРУГА**

РЕШЕНИЕ

о размещении объектов № 560

Пермский край
Пермский округ

12.03.2024

Комитет имущественных отношений администрации Пермского муниципального округа разрешает Публичному акционерному обществу «Россети Урал» (ИНН 6671163413, ОГРН 1056604000970, почтовый адрес: 620026, г. Екатеринбург, ул. Мамина-Сибиряка, д. 140)

размещение объекта «Строительство ВЛ 0,4 кВ с установкой ПУ для электроснабжения поселка Кукуштан (4500088435)»

на землях государственная собственность на которые не разграничена

на срок бессрочно

Местоположение: Пермский край, Пермский муниципальный округ, п. Кукуштан.

Приложение: схема предполагаемых к использованию земель или части земельного участка.

Особые условия использования:

1. При установке опор электросетевого хозяйства учесть параметры ширины проезда улично-дорожной сети, во избежание сужения полосы отвода дороги. Установить опоры на расстоянии не более 2 метров от границ земельного участка.

2. Получение разрешения на производство земляных работ.

Заместитель председателя комитета



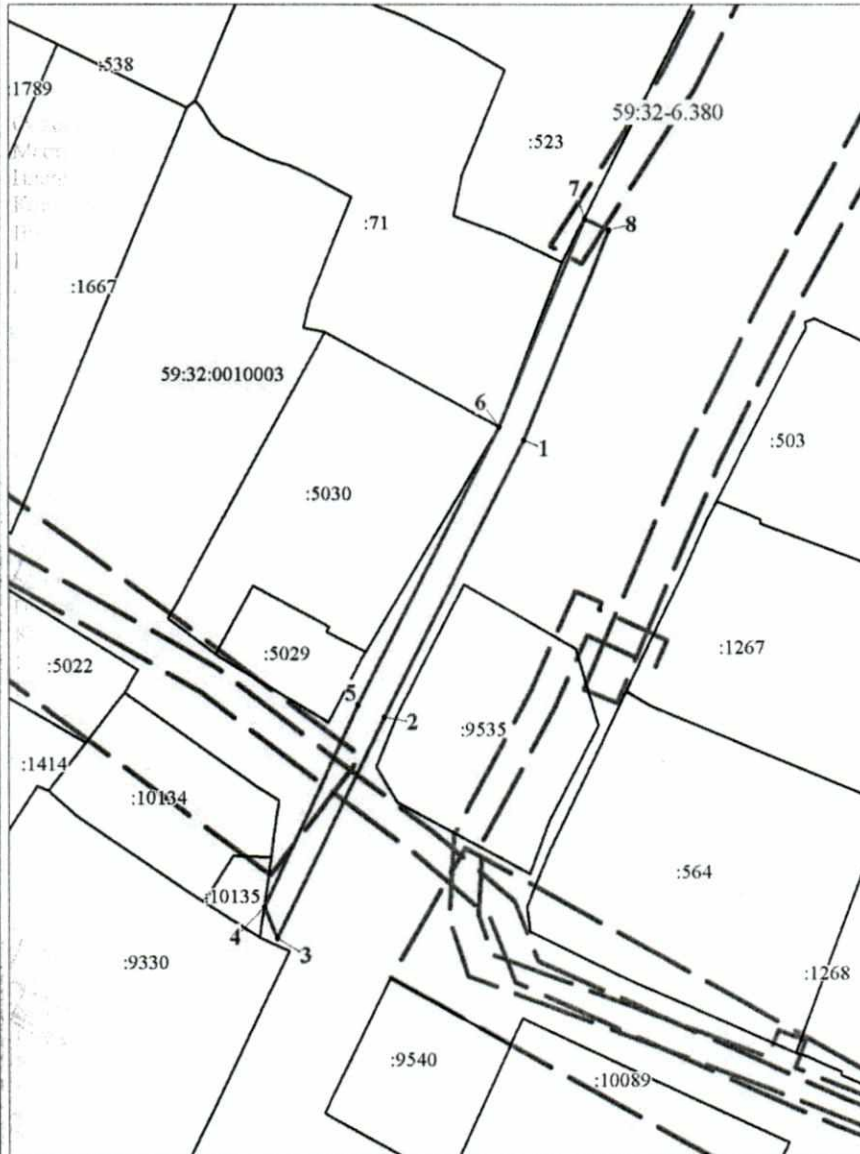
М.В. Королева

(подпись, печать)

**Схема предполагаемых к использованию земель
или части земельного участка**

Объект: Строительство ВЛ 0,4 кВ с установкой ПУ для электроснабжения поселка Кукуштан (4500088435)
 Местоположение: Пермский край, Пермский муниципальный округ, п.Кукуштан
 Площадь земель или части земельного участка, кв.м - 413
 Категория земель: - Земли населенных пунктов
 Вид разрешенного использования: -
 Цель использования: под объекты инженерного оборудования электроснабжения Строительство ВЛ 0,4 кВ с установкой ПУ для электроснабжения поселка Кукуштан (4500088435)

Описание границ смежных землепользователей:
 от точки 1 до точки 1 - земли Пермского муниципального округа



Координаты характерных точек МСК-59, зона 2		
№	Координаты, м	
	X	Y
1	2	3
1	477309.49	2247295.36
2	477270.78	2247276.05
3	477239.82	2247261.24
4	477244.23	2247259.45
5	477272.51	2247272.44
6	477311.34	2247291.97
7	477340.73	2247303.75
8	477339.12	2247307.13
1	477309.49	2247295.36

Условные обозначения:

Масштаб 1:1000

- предполагаемые к использованию земли;
- существующая часть границы, имеющиеся в ЕГРН сведения о которой достаточны для определения ее местоположения;
- 1** - характерные точки границы испрашиваемого земельного участка;
- границы зон, с особыми условиями использования территории, внесенные в ЕГРН
- граница кадастрового квартала;

59:32:0010003 - кадастровый номер квартала.

Заявитель Стафеева М.А.

(по доверенности ПАО "Россети Урал" от 23.01.2024 №59 АА 4474774)